

Centre - Val de Loire

3^e rencontres odonatologiques

Vendredi 8 mars 2019

Journée technique des professionnels
dans les locaux de l'IRBI

Samedi 9 mars 2019

Communications ouvertes à tous
à la Faculté des Sciences de Tours

Photo: Ixora - Eric Sanaoui, Renaud Boret/Association Caudalis. Conception graphique - Géraldine Morisset/L'Abîme en chemin.

VENDREDI 8 MARS 2019



Il s'agit d'une journée technique réservée aux professionnels œuvrant autour de l'étude et de la conservation des odonates. Inscription obligatoire en amont des rencontres et nombre de place limité.

Lieu : Institut de Recherche sur la Biologie de l'Insecte, Faculté des Sciences et Techniques, Avenue Monge, Parc Grandmont, 37200 Tours.

09H30 ACCUEIL DES PARTICIPANTS

10H00 Atelier « Aujourd'hui et demain : quels besoins en connaissances et comment les valoriser ? »

12H30 DEJEUNER

14H00 Atelier « Conservation des populations d'odonates : enjeux et projets »

16H30 FIN DES ATELIERS

SAMEDI 9 MARS 2019 (MATIN)



Entrée libre. Inscription recommandée sur <http://www.anepe-caudalis.fr>

Lieu : Toutes les conférences se tiennent à l'amphithéâtre E030 du Campus de la Faculté des Sciences de Grandmont à Tours

09H30 ACCUEIL DES PARTICIPANTS

10H00 OUVERTURE DES RENCONTRES

10H20 Les libellules de Touraine du XIXème à nos jours
Eric Sansault – ANEPE Caudalis

10H40 L'atlas des libellules du Loir-et-Cher, un premier bilan encourageant !
Gabriel Michelin – ADELI41 & CDPNE

11H00 PAUSE CAFE Temps d'échanges autour de l'expo photos, posters...

11H20 Odonates de l'Indre : de la représentation des données... à la représentation des connaissances
Yohan Morizet – Indre Nature

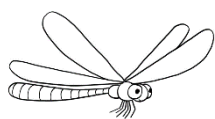
11H40 La face cachée des libellules : rôle et influence des habitats terrestres
Renaud Baeta – ANEPE Caudalis

12H00 DEJEUNER Restaurant universitaire (inscription préalable obligatoire)

SAMEDI 9 MARS 2019 (APRES-MIDI)



- 14H00** **LigérO : Indicateur d'intégrité du peuplement d'Odonates**
Serge Gressette – CEN Centre – Val de Loire
-
- 14H20** **Connaître et suivre les populations des Gomphes « de Loire » dans le bassin versant**
Bérénice Fierimonte – FCEN
-
- 14H40** **Les apports de la physiologie de la conservation : écologie thermique des Odonates**
Sylvain Pincebourde – CNRS IRBI
-
- 15H00** **PAUSE CAFE** Temps d'échanges autour de l'expo photos, posters...
-
- 15H20** **Nature en ville : l'exemple du Petit Cher à Tours**
Georges Sabatier – Ville de Tours
-
- 15H40** **Projet de recherche appliquée « Biodiversité et Industries » : l'exemple des libellules**
Julie Morvan – AMOnia environnement
-
- 16H00** **De l'étude d'*Oxygastra curtisii*, *Gomphus graslinii* et *Macromia splendens* à une proposition de protocole de suivi des libellules des cours d'eau**
Alice Denis
-
- 16H20** **DISCUSSION AVEC LA SALLE – TABLE RONDE**
-
- 16H50** **CLOTURE DES RENCONTRES**
-
- 17H00** **APERRO EXPO** Dégustation de bières locales brassées pour l'occasion



POSTERS & KAKEMONO

Pourquoi les libellules restent accrochées aussi longtemps quand elles se reproduisent ?

Hugo LeChevalier- Ad Naturam

Les libellules symboles d'une dynamique naturelle

Bérénice Fierimonte – FCEN

Suivi des populations de Gomphes de Loire

Bérénice Fierimonte et Renaud Baeta- FCEN et ANEPE Caudalis

Observations isolées d'*Ophiogomphus cecilia* en France

Régis Krieg-Jacquier – GRPLS

EXPO' PHOTOS

Libellules et demoiselles de Touraine



INFOS PRATIQUES



**Inscrivez-vous vite sur <http://www.anepe-caudalis.fr> !!
Et avant le 15/02 pour le repas du samedi midi !!**

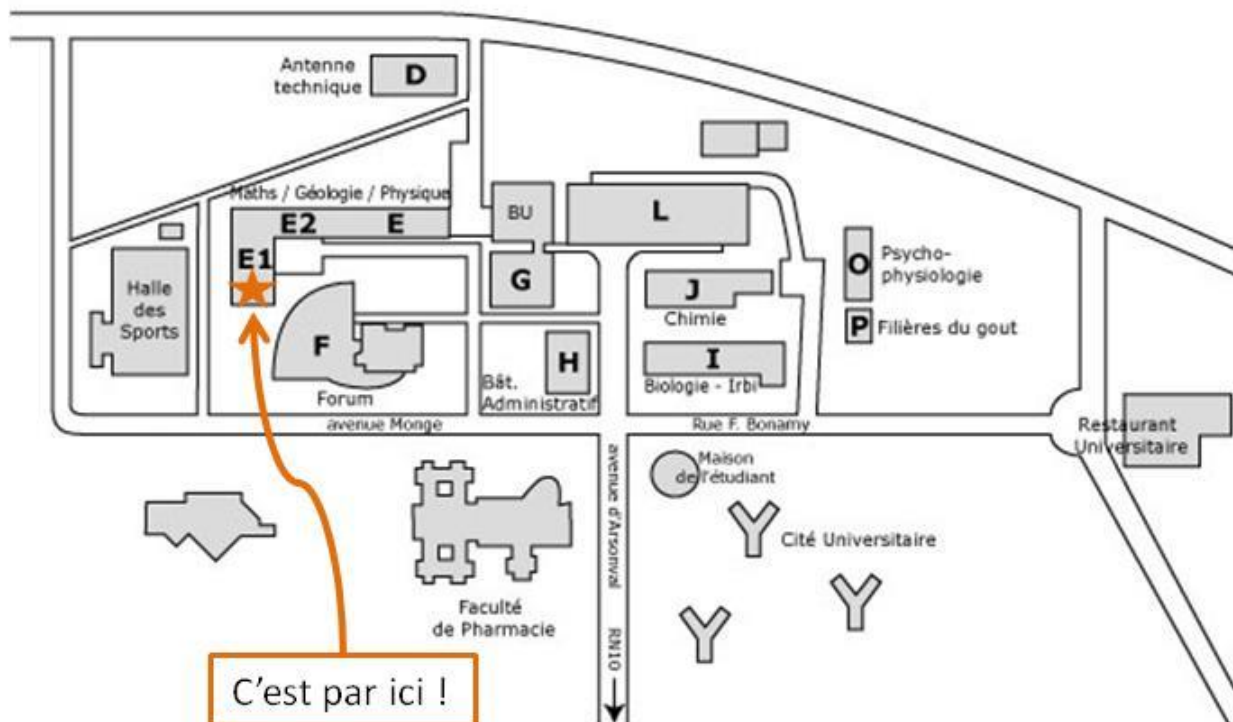
Les inscriptions sont gratuites (repas du midi 15€).

Pour manger le midi : le repas du samedi midi aura lieu sur place au Restaurant universitaire du Campus de la Faculté des Sciences et techniques de Grandmont. Attention il est nécessaire de s'inscrire en amont des rencontres. Inscriptions possibles à partir du site web de l'ANEPE Caudalis avant le 15 février http://www.anepe-caudalis.fr/crbst_26.html

Si besoin d'autres restaurants, boulangeries, etc. sont situés à proximité. Pour vos recherches <https://www.ecosia.org/> est votre ami !

Plan d'accès pour la journée du samedi :

Ou comment se repérer au sein du Campus universitaire de Grandmont...



Venir en bus depuis le centre-ville :

Toutes les informations, lignes, horaires sur <https://www.filbleu.fr/>

LES ORGANISATEURS



Association Naturaliste d'Etude et de Protection des Ecosystèmes CAUDALIS

Fondée en 2011 en Indre-et-Loire, l'ANEPE Caudalis est une association Loi 1901 dont les principaux objectifs sont l'amélioration et le partage des connaissances naturalistes sur les espèces et leurs écosystèmes. Elle défend une approche transversale des connaissances et des compétences en privilégiant les approches reliant le monde naturaliste et le monde de la recherche.

L'association réalise actuellement un atlas des libellules d'Indre-et-Loire et anime la déclinaison régionale du Plan national d'actions en faveur des Odonates pour la région Centre – Val de Loire.

<http://www.anepe-caudalis.fr/>

Institut de Recherche sur la Biologie de l'Insecte UMR 7261

L'IRBI est une unité mixte de recherche de l'Université de Tours et du CNRS. L'IRBI se consacre à l'analyse des processus adaptatifs et évolutifs, à tous les niveaux d'organisation, du génome aux communautés. Les recherches s'appuient sur les méthodes et les concepts de l'écologie, la morphologie fonctionnelle, la génétique ainsi que sur la biologie évolutive. Les études se caractérisent par les modèles utilisés, des insectes, et par une approche intégrative des questions abordées.

<http://irbi.univ-tours.fr/>

Comité d'organisation

Renaud Baeta
Florian Communier
Justine Léauté
Aurélia Le Naour
Géraldine Morisset
Sylvain Pincebourde
Florian Plault
François Rose
Georges Sabatier

NOUS CONTACTER

ANEPE CAUDALIS
1 Rue de la Mairie 37520 La Riche
02.47.67.30.06
renaud.baeta@anepe-caudalis.fr

